

Samedi 15 octobre

- 13h30 **Accueil**
- 14h00 **Présentation des rencontres et temps corporel**
- 14h30 **Table ronde « Autour du Handicap »**
Accompagner des enfants en institution, des adultes en ESAT ou en foyer de vie : mandala, travail corporel, relaxation, massages... partage d'expériences et échanges avec Marie Petit, Bernadette Grelier, Françoise Senmartin
- 16h00 **Pause**
- 16h15 **Ateliers aux choix :**
- **Mandala avec Marie Petit** (mise en situation suite à la table ronde) : Travail corporel, approche du mandala ou dessin centré, mandala éphémère et créatif, relaxation, échanges.
 - **La prise en charge de l'enfant en séances individuelles avec Geneviève Manent.**
Comment aller du mouvement à l'immobilité, de la tonicité au relâchement, de l'expression au silence ; quel contrat passer avec l'enfant ? Quelles relations avec les parents ? ...
- 18h00 **Conférence « Accompagner l'enfant en allant du Corps à l'Être, avec le support des poupées russes » avec G. Manent.**
En utilisant le support des poupées russes (5 poupées qui s'emboîtent les unes dans les autres), découvrir comment les techniques corporelles et la relaxation peuvent accompagner chacun de nous dans son cheminement, pour aller du corps à l'Être et de l'Être au corps.
Cette approche peut servir de base au travail avec les enfants ou les adolescents, spécialement pour l'accompagnement des situations de crise (pertes, deuil, etc ...)
www.manent-relaxation.fr
- 20h00 **Buffet**
- 21h00 **Soirée : Jeux , contes ...**

Dimanche 16 octobre

- 9h00 **Accueil**
- 9h30 **Conférence La MMD**
« Musique Multidimensionnelle ® »
de Jacotte Chollet.
Vecteur vibratoire holistique de ré-harmonisation énergétique et d'expansion de conscience avec sa créatrice, Jacotte Chollet.
Témoignage Cathy Romana, qui nous fera partager son expérience avec la MMD auprès d'élèves présentant des troubles des fonctions cognitives.
www.multidimensionalmusic.com
- 10h30 **Pause**
- 10h45 **Ateliers aux choix :**
- **Ecoute musicale avec Jacotte Chollet.**
 - **Quand les histoires nous font « grandir » avec Françoise Senmartin.**
Découvrir la puissance de nos images intérieures. Accompagner l'enfant, le rencontrer dans « son monde à lui ». Qui est il, où est sa planète, quels sont les personnages qui la peuplent ? L'aider à créer des images, une histoire pour traverser une période difficile.
- 12h45 **Repas ou Buffet**
- 14h15 **Table ronde : Techniques corporelles et Relaxation en milieu scolaire** (de la maternelle au lycée), en centres de loisirs. Echanges et partage d'expériences diverses avec : Régine Bayoux, Céline Chesnel, Elisabeth Duffour, Marie Claire Huet, Françoise Senmartin
- 16h00 **Temps de réflexion et synthèse du Week-end**
- 16h30 **Clôture**

Présentations des intervenants

Geneviève MANENT

Thérapeute et formatrice depuis 30 ans, elle enseigne la relaxation comme un art de vivre au quotidien et a travaillé auprès d'enfants (centre de psychothérapie, hôpitaux, Éducation Nationale, conservatoire) et d'adultes. Spécialisée dans l'accompagnement du deuil et les problèmes de mémoire par les techniques corporelles et la relaxation. Mère et grand-mère, elle a finalisé l'approche des poupées russes pour ses petits-enfants. Auteur de plusieurs ouvrages et CD de relaxations guidées tels que « l'enfant et la relaxation » (éd. Le Souffle d'Or).
www.manent-relaxation.fr

Jacotte CHOLLET

Créatrice de la Musique Multidimensionnelle ® vecteur vibratoire holistique de ré-harmonisation énergétique et de développement personnel. Animatrice de stages d'évolution et d'expansion de conscience, Jacotte Chollet a coproduit et coréalisé une cinquantaine de documents filmés pour la télévision Française avant de se lancer corps et âme dans la création de cette musique singulière qui se révèle être un outil efficace de transformation personnelle et d'auto guérison énergétique. Créatrice et productrice de 10 coffrets (12 CD) de Musique Multidimensionnelle. Sa recherche a été l'objet d'un chapitre dans le livre du Pr R.DUTHEIL : « La Médecine superlumineuse » Ed. Sand.1992.
www.multidimensionalmusic.com

Tables rondes et ateliers

Intervenantes formées à la relaxation pour les enfants et les adolescents dans l'esprit développé par Geneviève Manent. Enseignante spécialisée, psychomotricienne, relaxologues, sophrologues, Conseillère d'Education, Shiatsu Thérapeute ou enseignante Qi Gong, elles évoluent dans des domaines divers : de l'enseignement (général ou spécialisé) au service de pédopsychiatrie, IME, ESAT, en cabinet, en collège, lycée, centres de loisirs ... Elles y rencontrent et accompagnent les enfants vers un mieux être, à la rencontre d'eux mêmes ... Chacune a trouvé la voie de sa propre créativité et ses spécificités, avec les outils qui lui sont propres (mandala, sophrologie ludique, qi gong, expression corporelle, conte ...)

Participation et inscription

Inscription avant le 31 août 2011: 100 € pour le week end ou 60 € pour une seule journée

Inscription entre le 1er et le 30 septembre : 120 € pour le week end ou 70 € pour une seule journée

Participation à la seule conférence de G Manent : 20 € (buffet du soir compris)

Clôture des inscriptions le 30 septembre 2011.

Les repas du samedi soir et dimanche midi sont compris. Possibilité d'hébergement sur place, sous réserve de disponibilité (réservation indispensable).

Bulletin d'inscription

à retourner accompagné du règlement à
Association COURT'ECELLE
11, Rue du Béarn 65700 Sombrun

Nom : Prénom :

Adresse :

Téléphone :

E-mail :

J'inscris :

Pour le week-end : personnes X€ =€

Pour 1 journée :

- samedi : personnes X€ = €

- dimanche : personnes X€ = €

Seulement à la conférence de Geneviève Manent :

..... personnes X€ =€

Total = €

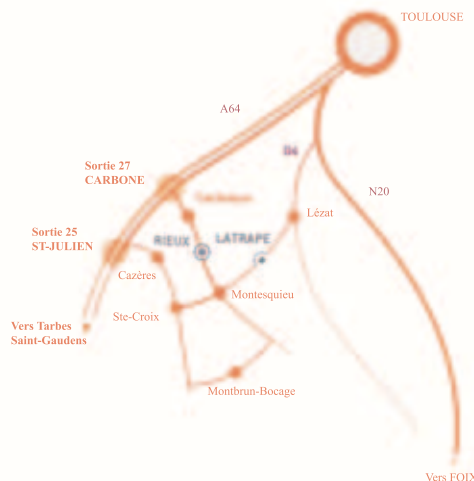
je joins un chèque correspondant au total à l'ordre de :
Association COURT'ECELLE

Besoin d'une facture : non oui

Lieu et accès

Foyer de Latrape (31) :

Sur les coteaux du Volvestre et dominant les Vallées de la Garonne, de l'Arize et de la Lèze, cet ancien couvent, situé à quelques kilomètres de Rieux-Volvestre, offre une vue grandiose sur les Pyrénées. Trois salles d'activité, un coin détente donnant sur la terrasse. A proximité : la cité historique de Rieux.



TABLES RONDES, CONFERENCES, ECHANGES ET PARTAGE D'EXPERIENCE

Organisées par l'association Court'Echelle, ces journées sont le prolongement d'un groupe d'échanges professionnels (Sud Ouest).

Elles viennent enrichir cette dynamique, proposer une palette plus large d'outils pour l'accompagnement et aborder les différents espaces de rencontre avec l'enfant : milieu scolaire, centres de loisirs, institutions, accompagnement individuel...

Association COURT'ECELLE

11 Rue du Béarn - 65700 SOMBRUN

05.62.96.06.97 - 06.30.26.53.89.

Bulletin d'Inscription et programme

téléchargeable sur le site : www.courtechelle-crea.com

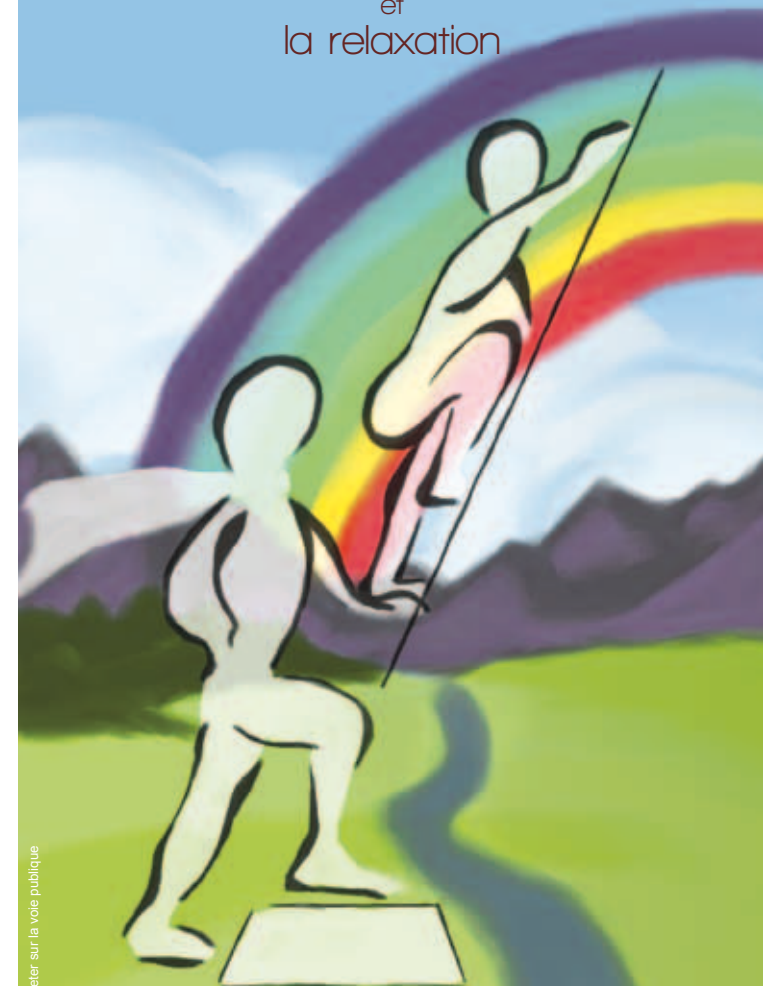


Les 15 et 16 Octobre 2011

Région Toulouse

ACCOMPAGNER L'ENFANT

avec
les techniques corporelles
et
la relaxation



Rencontres Professionnelles